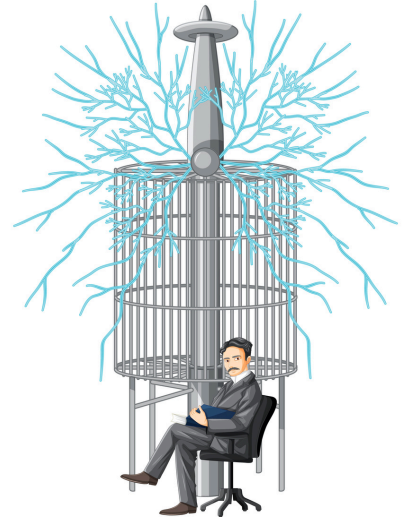




## ÜRÜN KATALOĞU

- ABS PANO
- SKP
- O.G SİGORTA
- GSM KONTROL CİHAZI
- KAUÇUK ÜRÜN GRUBU
- KABLO KANALLARI
- SVG VE AHF



*ÖNCE GÜVEN, SONRA HİZMET*



# ABS OPAK PANO IP65

## ÜRÜN ÖZELLİKLERİ

- Galvaniz Taban Saçlı
- Halogen FREE
- Darbeye Karşı Dayanıklı
- Sıvı Geçirmez



## OLC STANDART TİP ABS PANOLARI



KOD	BOYUT
OP 2001	280X210X130 mm GALVANİZ TABAN SAÇLI
OP 2002	330X250X140 mm GALVANİZ TABAN SAÇLI
OP 2003	400X300X170 mm GALVANİZ TABAN SAÇLI
OP 2003 D	400X300X210mm GALVANİZ TABAN SAÇLI
OP 2004	500X400X180 mm GALVANİZ TABAN SAÇLI
OP 2004 D	500X400X240,50 mm GALVANİZ TABAN SAÇLI
OP 2005	600X400X200 mm GALVANİZ TABAN SAÇLI
OP 2006	700X500X250 mm GALVANİZ TABAN SAÇLI
OP 2007	500X350X220mm GALVANİZ TABAN SAÇLI
OP 2008	600X800X260 mm GALVANİZ TABAN SAÇLI
<b>ŞEFFAF POLİKARBONAT KAPAK,GALVANİZ, TABAN SAÇLI ABS PANO</b>	
KOD	BOYUT
OP 2011	280X210X130 mm GALVANİZ TABAN SAÇLI
OP 2012	330X250X140 mm GALVANİZ TABAN SAÇLI
OP 2013	400X300X170 mm GALVANİZ TABAN SAÇLI
OP 2013 D	400X300X210mm GALVANİZ TABAN SAÇLI
OP 2014	500X400X180 mm GALVANİZ TABAN SAÇLI
OP 2014 D	500X400X240,50 mm GALVANİZ TABAN SAÇLI
OP 2015	600X400X200 mm GALVANİZ TABAN SAÇLI
OP 2016	700X500X250 mm GALVANİZ TABAN SAÇLI
OP 2017	500X350X220mm GALVANİZ TABAN SAÇLI
OP 2018	600X800X260 mm GALVANİZ TABAN SAÇLI



## OLC STANDART KABLO PABUÇLARI

ÜRÜN KODU	KABLO KESİTİ mm <sup>2</sup>	D3	D2	D1	L	A	KUTU ADETİ
OSKP 2312	10	5,2	4,7	6,5	27,5	10,5	800
OSKP 2313	16	6,5	5,8	7,4	30	12	500
OSKP 2314	25	8,5	7	9,2	40	14	350
OSKP 2315	35	8,5	8,2	10,7	44	15,3	200
OSKP 2316	50	10,5	10,2	12,8	52	20	150
OSKP 2317	70	10,5	11,7	14,7	55	22	100
OSKP 2318	95	13	13,6	16,7	59	26	80
OSKP 2319	120	13	15,5	19	70	29	50
OSKP 2320	150	13	16,7	21	77	32	40
OSKP 2321	185	17	18,8	23	85	35	30
OSKP 2322	240	17	21,2	26	90	38,5	25
OSKP 2323	300	17	23,5	28,6	100	43	20

### OLC BAKIR SIKMALI EK MUFLAR

ÜRÜN KODU	KABLO KESİTİ mm <sup>2</sup>	D1	L	KUTU ADETİ
OBSM 2215	10	7	25	500
OBSM 2216	16	7,4	30	400
OBSM 2217	25	9,2	40	300
OBSM 2218	35	11	44	200
OBSM 2219	50	13	52	150
OBSM 2220	70	14,7	55	100
OBSM 2221	95	16,7	59	80
OBSM 2222	120	19	70	50
OBSM 2223	150	21	77	40
OBSM 2224	185	23	85	30
OBSM 2225	240	26	90	30
OBSM 2226	300	26	94	20





# ORTA GERİLİM PORSELEN SİGORTALAR



**2-6-10-16-20-25-  
32-40-50 63-80-  
100-125-160-200**

**AMPER  
SEÇENEKLERİYLE.**

Orta gerilim porsele sigortalar, elektrik dağıtım sistemlerinde kullanılan önemli bir güvenlik bileşenidir. Bu sigortalar, genellikle 1 kV ile 52 kV arasında değişen orta gerilim seviyelerinde devreleri korumak için tasarlanmıştır. Porsele malzeme, yüksek sıcaklık ve basınca dayanıklı olduğu için tercih edilir ve bu da onu dış etkenlere karşı son derece dayanıklı kılar. Orta gerilim porsele sigortalar, aşırı akım veya kısa devre durumlarında devreyi keserek olası hasarları önler ve elektrik sisteminin güvenli bir şekilde çalışmasını sağlar. Bu sigortalar, enerji iletim ve dağıtım hatlarında, sanayi tesislerinde ve diğer elektrikli ekipmanlarda yaygın olarak kullanılır. Güvenilirlikleri ve uzun ömürleri, elektrik sistemlerinin güvenliğini artırmada önemli bir rol oynar.

## GSM POMPA KONTROL CİHAZI

### SİSTEM ÖZELLİKLERİ

- CEP TELEFONU İLE İSTEDİĞİNİZ YERDEN ERIŞEBİLİRLİK
- SMS İLE DURUM BİLGİLENDİRME
- ŞİFRELEME İLE KULLANICI HARİCİ, SİSTEM ERIŞİMİNİ ÖNLEME
- ZAMANLAYICI
- SESLİ ARAYÜZ İLE KOLAY YÖNLENDİRME



**OLC®**



“

- TEKNİK ÖZELLİKLER**
- 4 RÖLEYE KADAR ÇIKIŞ DESTEĞİ
  - ZAMANLAYICI ÖZELLİĞİ
  - TERMİK İNPUT GİRİŞİ
  - HARİCİ ANTEN GİRİŞİ İLE GENİŞLETİLEBİLİR MESAFE
  - MICRO USB ADAPTÖR GİRİŞİ
  - DAHİLİ MİKROFON

”



# KAUÇUK ÜRÜN



## GRUPLARI



**1x16A  
TOPRAKLI  
ERKEK FİŞ**



**1x16A  
TOPRAKLI  
DİŞİ FİŞ**



**1x16A  
TEKLİ  
DUVAR  
PRİZİ**



**1x16A  
3'LÜ  
GRUP  
PRİZ**



**3x25A  
TRİFAZE  
FİŞ**



**3x25A  
3'LÜ  
GRUP  
PRİZ**



**3x25A  
TEKLİ  
DUVAR  
PRİZİ**



**3x25A  
TRİFAZE  
PRİZ**



**3x25A 1 Adet +  
1x16A 2 Adet  
GRUP PRİZ**



**3x25A 2 Adet +  
1x16A 1 Adet  
GRUP PRİZ**



**1x16A  
PLASTİK  
PANO PRİZİ**



**3x25A  
PLASTİK  
MAKİNA PRİZİ**



**3x25A 1 AD. ÖN +  
1x16A 2 AD. YAN  
KOMB. KUTUSU**



**3x25A 2 Adet ÖN +  
1x16A 2 Adet YAN  
KOMB. KUTUSU**

## KABLO KANALLARI



## SPRAL BORULAR



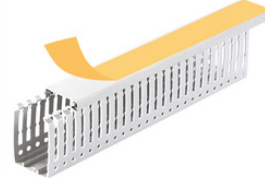
**PVC Kablo  
Kanalı**



**PVC  
Yapışkanlı  
Kablo Kanalı**



**Pano Tipi  
Kablo  
Kanalı**



**Pano Tipi  
Yapışkanlı  
Kablo Kanalı**



**Balıksırtı  
Kablo  
Kanalı**



**PVC SİSTEM  
KABLO KANALI  
VE  
AKSESUARLARI**



**PLASTİK  
RENKLİ SİRAL  
BORULAR**



**PLASTİK  
SİRAL  
BORULAR**



**HALOJEN FREE  
PLASTİK SİRAL  
BORULAR**



**SİRAL BORU  
KILAVUZ  
TELLİ**

# BAYİLİKLER



**Himel**

**ENVTES**

**tp electric**  
industrial plugs & sockets



**ER-NA**<sup>®</sup>  
ELEKTRİK ELEKTRONİK

**Şeraplast**  
electric

**PAKOSAN**<sup>®</sup>  
ELEKTRO TEKNİK SANAYİ ve TİCARET A.Ş.



## YAKINDA.

**Statik Var Generatör (SVG)**

**Aktif Harmonik Filtreler (AHF)**





**OLC**<sup>®</sup>



**0322 352 88 76**  
**0542 267 4307 - 0530 548 3973**



**satis@olcayelektrik.com.tr**



**www:// olcayelektrik.com.tr**



**Karasoku Mahallesi 28026 sokak NO:10**  
**Seyhan / ADANA**



**Sarıhamzalı Mahallesi 47019 Sokak NO:92**  
**Seyhan / ADANA**